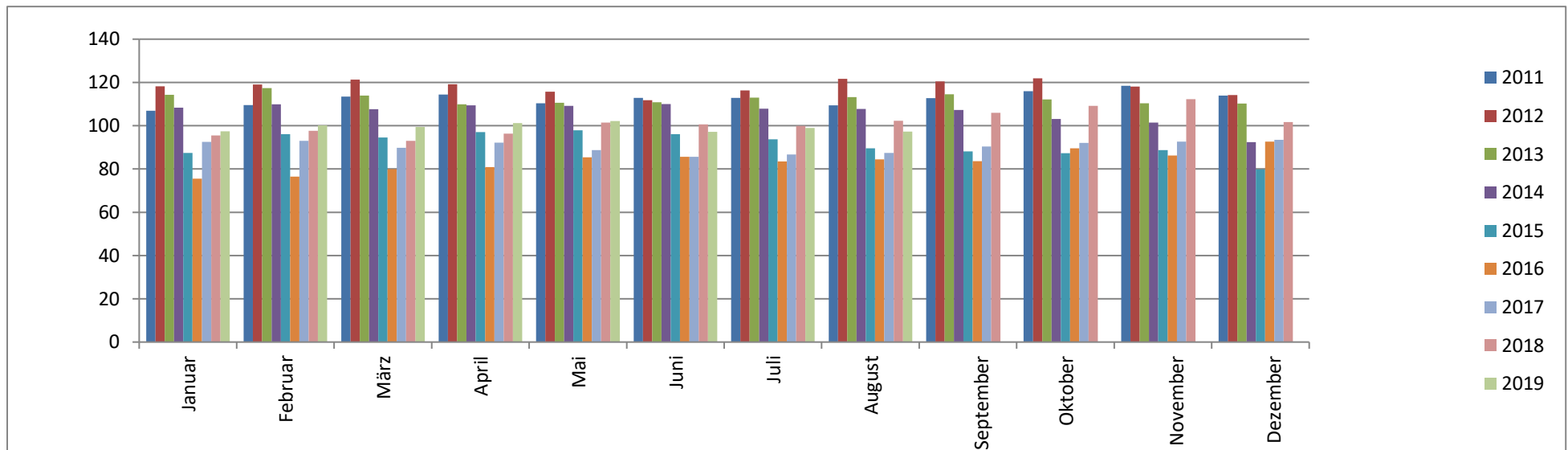


## Dieselpreisentwicklung 2011 - 2019 Statistisches Bundesamt

	2011	2012	2013	2014	2015	2016	2017	2018	2019	Basis für Frachtabrechnung	
										Monat	€ Basis
Januar	106,92	118,19	114,27	108,36	87,40	75,55	92,57	95,53	97,40	März	0,97
Februar	109,55	118,99	117,38	109,91	96,12	76,43	93,02	97,60	100,11	April	1,00
März	113,49	121,27	113,94	107,63	94,57	79,93	89,82	92,96	99,46	Mai	0,99
April	114,39	119,12	109,83	109,40	97,01	80,92	92,21	96,29	101,19	Juni	1,01
Mai	110,33	115,71	110,57	109,19	97,87	85,35	88,77	101,47	102,21	Juli	1,02
Juni	112,84	111,79	110,88	109,96	96,10	85,60	85,59	100,65	97,22	August	0,97
Juli	112,88	116,26	113,02	107,87	93,68	83,47	86,70	99,86	98,95	September	0,99
August	109,45	121,61	113,22	107,71	89,54	84,40	87,36	102,23	97,32	Oktober	0,97
September	112,72	120,45	114,48	107,30	88,15	83,66	90,40	105,98		November	
Oktober	115,92	121,86	112,17	103,10	87,25	89,56	92,01	109,18		Dezember	
November	118,45	118,12	110,40	101,42	88,68	86,27	92,60	112,32		Januar	
Dezember	113,99	114,19	110,27	92,43	79,75	92,65	93,52	101,63		Februar	
Ø	112,58	118,13	112,54	106,19	91,34	83,65	90,38	101,31			



Quelle: [BGL e.V.](http://www.bgl.de), Zutra Speditions-Gesellschaft mbH

letzte Aktualisierung:

17.09.2019